

Towards a European Spatial Planning geoportal: The French « géoportail de l'urbanisme »

November 2013

François Salgé

Ministry in charge of housing

EUROGI - Vice president



MINISTÈRE
DE L'ÉGALITÉ
DES TERRITOIRES
ET DU LOGEMENT

Direction de l'habitat, de l'urbanisme et des paysages

www.territoires.gouv.fr

Content

Setting the context in two slides

Illustrating the political will

Presenting the regulation context

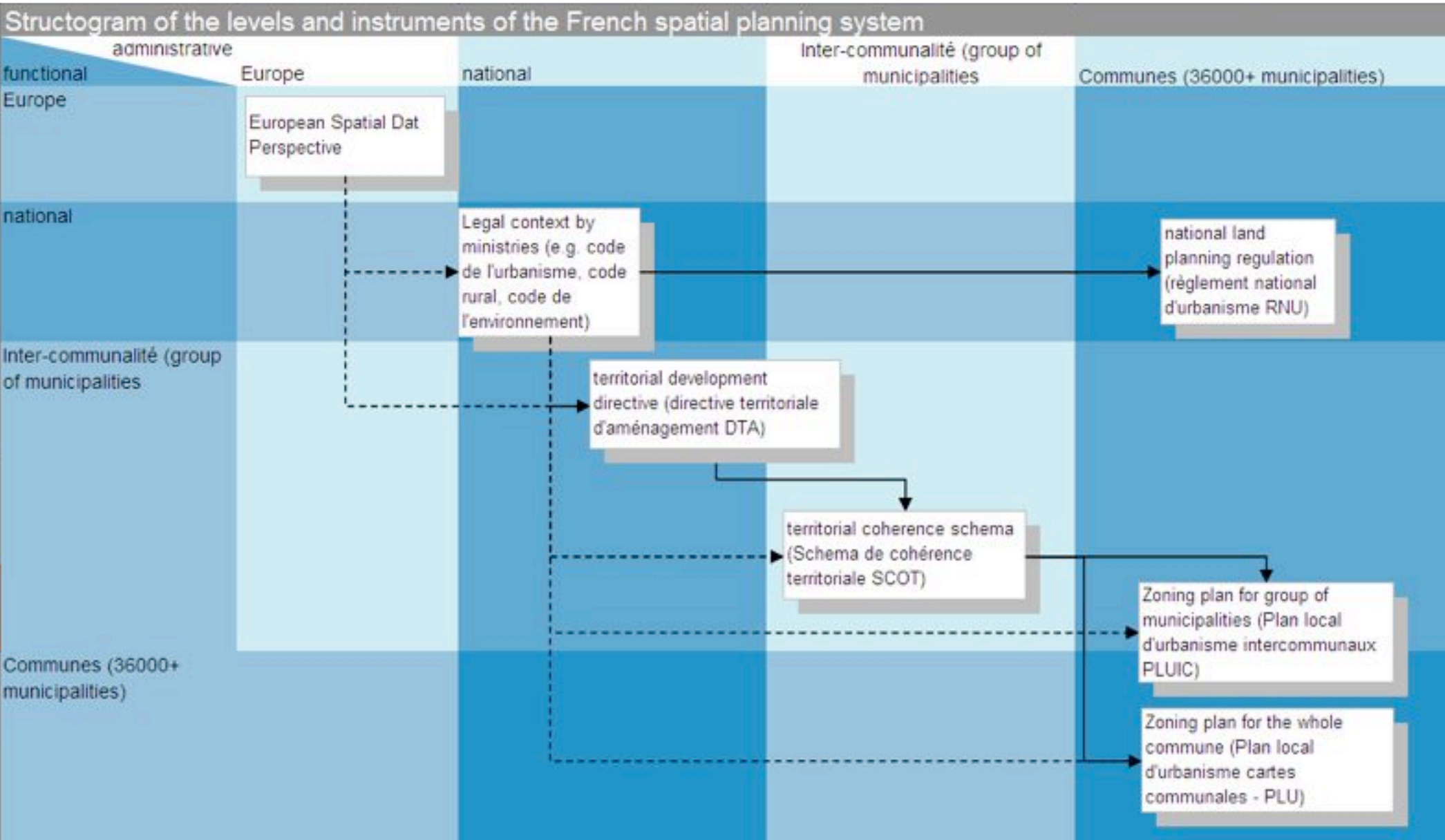
Changing the paradigm

Showing the geoportal in three slides

Dematerialising spatial planning

Showing that France is not unique in n slides

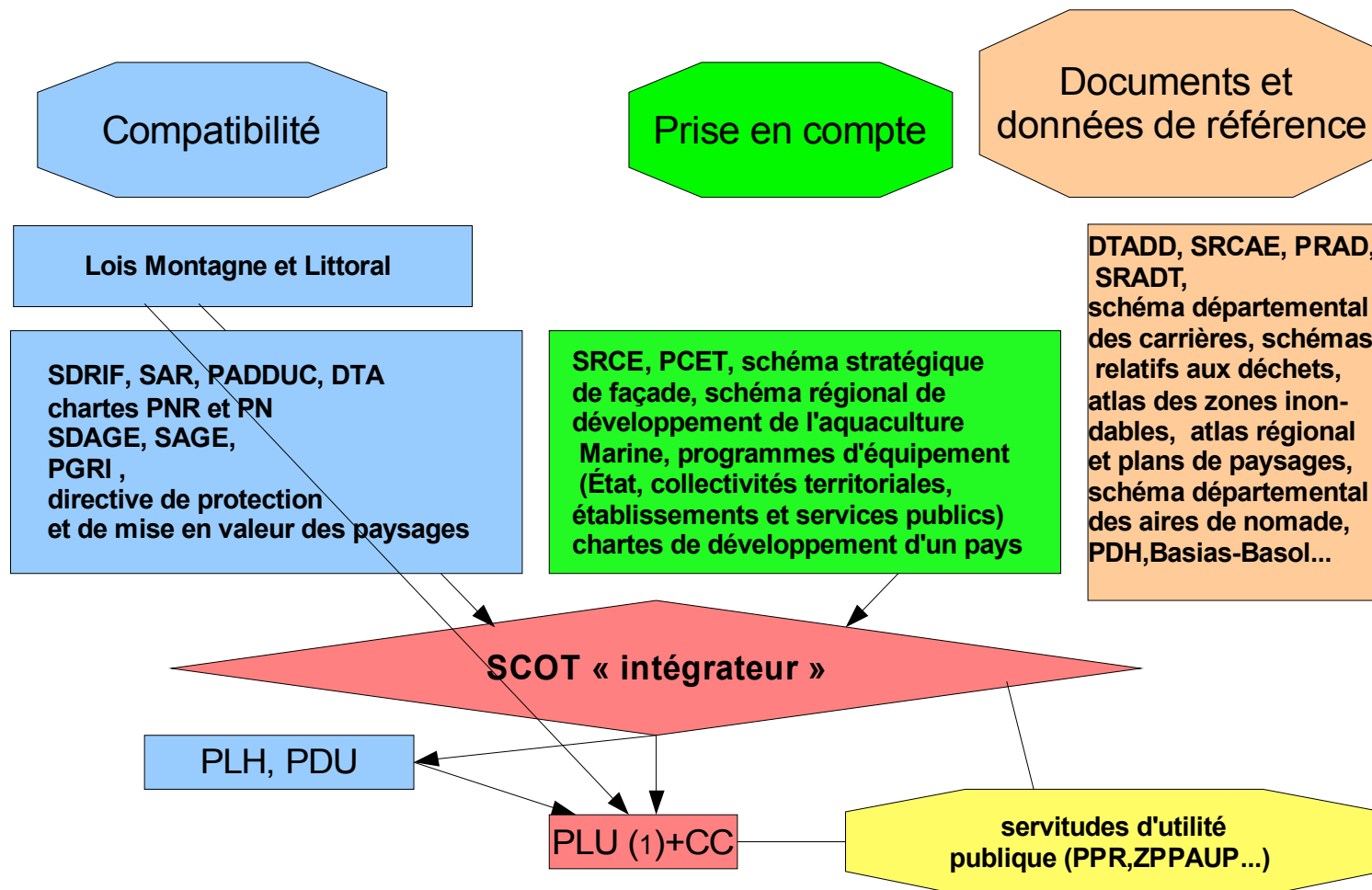
Setting the context: Spatial Planning in France



Setting the context: Spatial Planning in France

A complex hierarchy of plans with a spatial dimension

Présentation synthétique de la hiérarchie des normes



(1) Le PLU intercommunal tient lieu de PLH et parfois de PDU

Illustrating the political: President Hollande declaration



DOSSIER DE PRESSE

Plan d'investissement pour le logement

Les 20 mesures

Paris, le 21 mars 2013

FACILITER LES PROJETS URBAINS ET L'AMÉNAGEMENT

MESURE N°2

Créer un géo-portail de l'urbanisme accessible à tous

Impact

80 % des documents d'urbanisme numérisés accessibles à l'horizon 2017

La diffusion des documents d'urbanisme sous forme dématérialisée, règlements et annexes graphiques, auprès de nombreux utilisateurs, acteurs de l'urbanisme ou grand public, est aujourd'hui assurée par une très grande multiplicité d'acteurs et de démarches.

Différentes initiatives, communales, intercommunales, départementales ou régionales, se sont créées de manière disparate, en fonction des compétences disponibles dans les collectivités.

À l'instar d'autres pays européens, le gouvernement va donc mettre en place un géo-portail national de l'urbanisme centralisé, permettant l'accès aux documents d'urbanisme dématérialisés, à la manière d'un « guichet unique » sur Internet.

Pour une meilleure accessibilité des règles d'urbanisme

Le géo-portail national de l'urbanisme répond non seulement aux attentes des acteurs mais comporte aussi un **enjeu réglementaire de niveau européen**¹ imposant une standardisation des données pour faciliter leur partage, et un portail centralisé pour en faciliter la diffusion.

La mise à disposition en ligne des règlements d'urbanisme, des servitudes d'utilité publique et de tout autre document relatif au droit de l'urbanisme opposable sur chaque parcelle du territoire est un instrument qui favorise l'égal accès de tout citoyen à une information de qualité et validée, notamment, par les collectivités et l'État.

Il appartient à l'État d'en être l'initiateur et le garant, car ce guichet unique d'informations sur l'urbanisme en France implique de fait une totale standardisation des données numérisées.

Outre l'amélioration de la connaissance des politiques publiques d'urbanisme, ce géo-portail est un vecteur de modernisation de l'administration.

Presenting the new regulation

The “executive order” of December 2013

all citizens must be equally enabled to access quality and validated information

Requirement for local authorities to digitize and publish digital standardized version of their planning documents

Obligation for the central government to do the same for public interest easements (SUP)

Calendar

July 2015: public bodies must provide their SUP in CNIG-standardised format

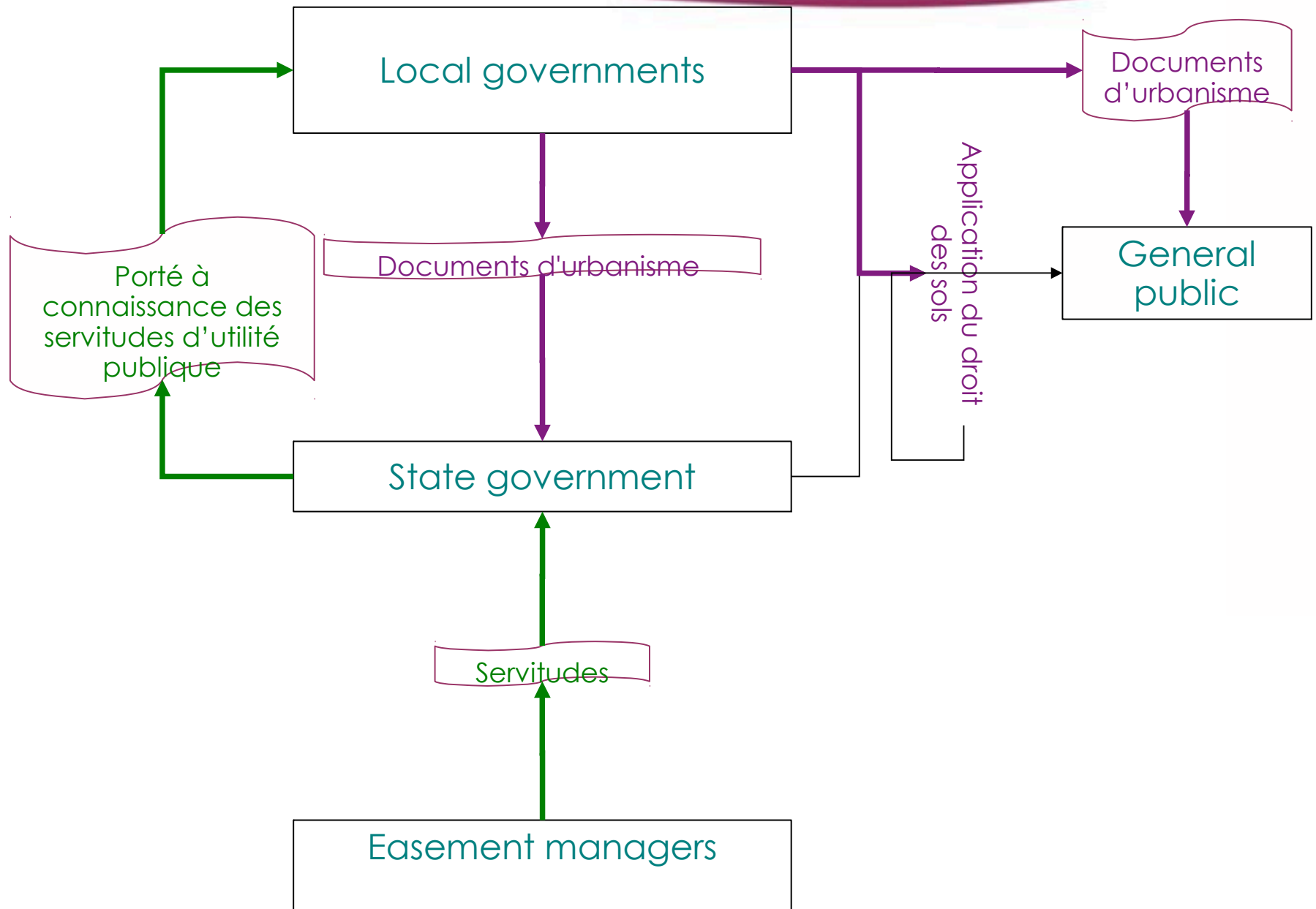
January 2016: all local authorities

Must provide their new planning documents in electronic form in the CNIG standardised format

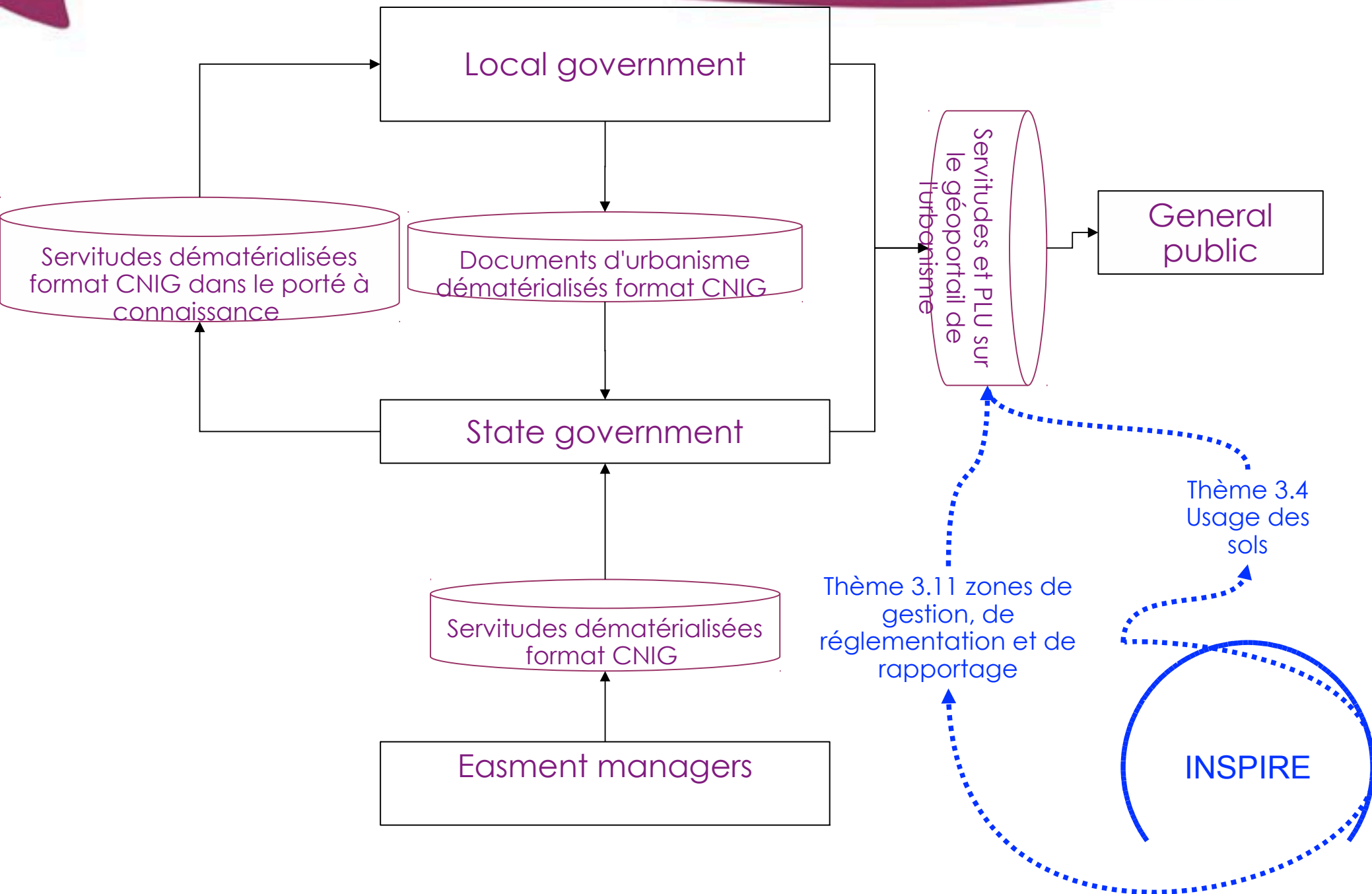
Must post on their website their “in force” planning document in electronic form (free format)

2020: The planning documents in online digitized and standardized will be enforceable if and only if they are published on the Geoportal

Changing the paradigm: Current

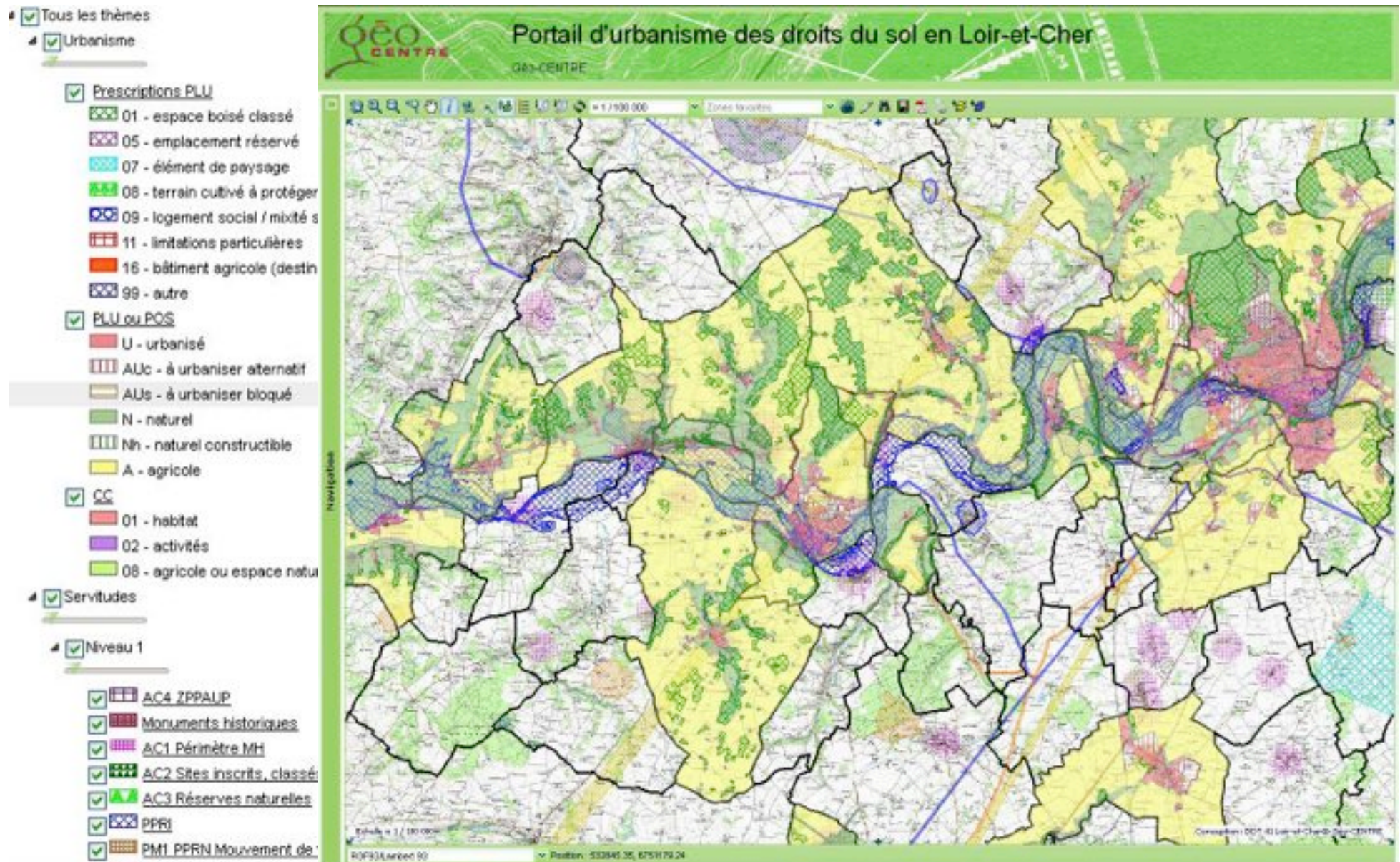


Changing the paradigm: Future

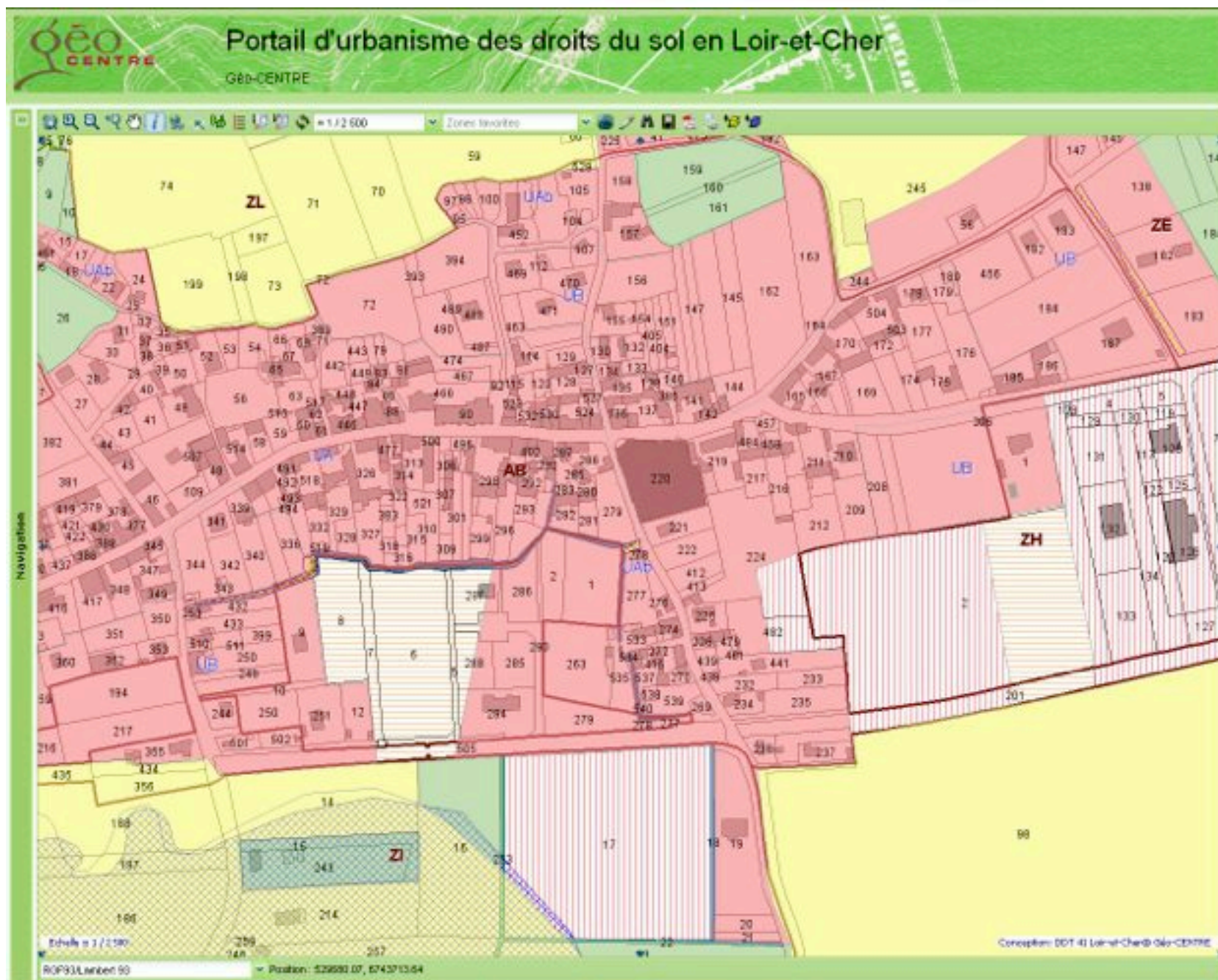


Showing the geoportal: an example

http://carto.geo-centre.fr/1/ddt41_portail_urbanisme.map



Showing the geoportal: détail



Showing the geoportal: till the regulation

géo CENTRE
Portail d'urbanisme des droits du sol en Loir-et-Cher
Géo-CENTRE

Localiser
Commune: Saisir les premières
Section: Saisir les premières
Numero: Saisir les premières
Lieu-dit: Saisir les premières
localiser

Légende
N - naturel
Nh - naturel constructible
A - agricole
CC
01 - habitat
02 - activités
03 - agricole ou espace nature
Servitudes
Niveau 1
AC4 ZPSAUP
Monuments historiques
AC1 Périmètre MH
AC2 Sites inscrits, classés
AC3 Réserves naturelles
PPRI
PM1 PPRM Mouvement de la
PM3 PPRT Risques technologiques
Niveau 2
AS1 Périmètre AEP
Protection immédiate
Protection rapprochée
Protection éloignée

date appro : 2000-10-27
1 / 17 500
Zones favorites

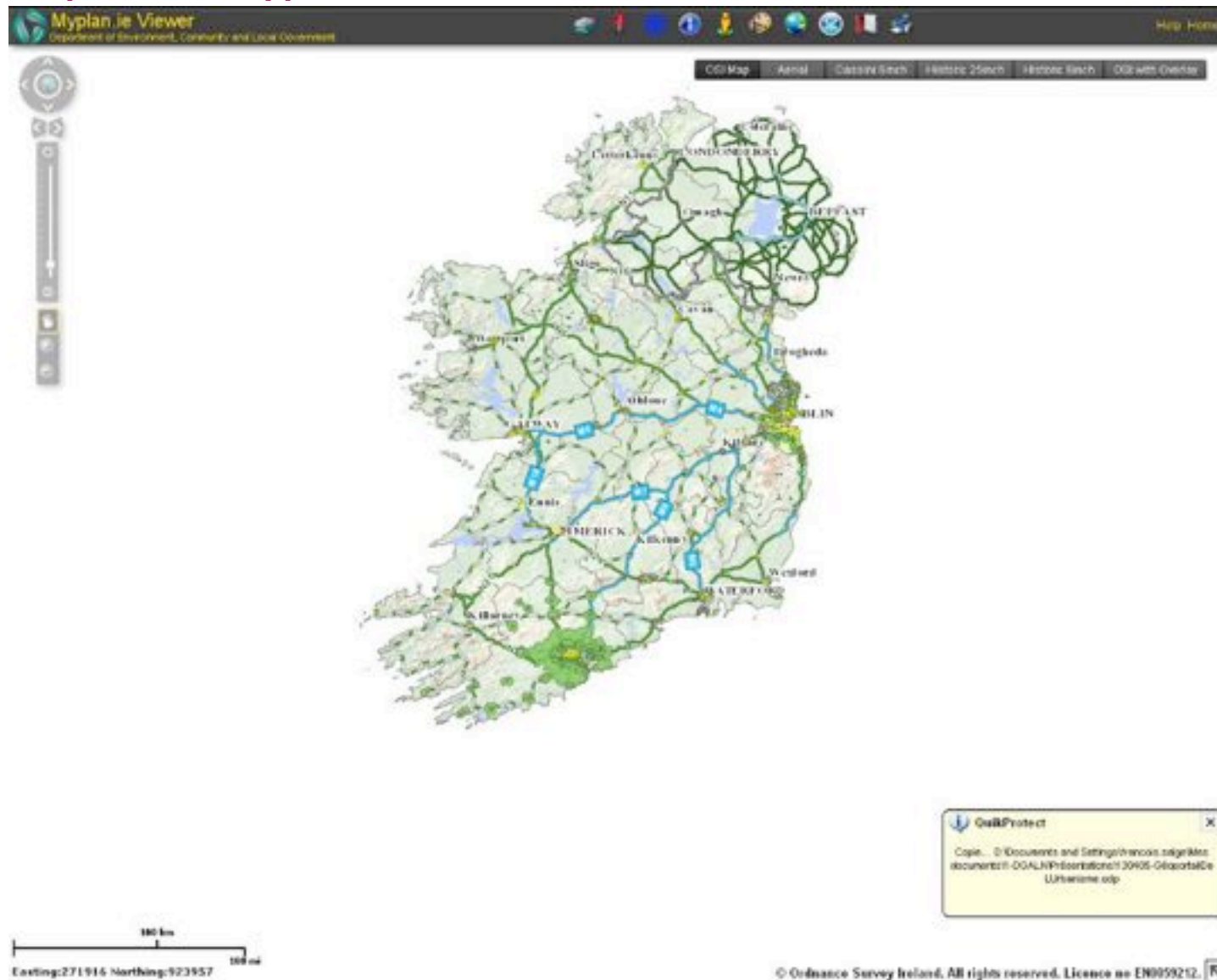
Information
5 résultats
Urbanisme
Prescriptions PLU (1 résultats)
PLU ou POS (1 résultats)
3863
Servitudes
Niveau 1
AC1 Périmètre MH (1 résultats)
170
Cadaastre PCI

PLU ou POS (1 résultats)
Réglement
1 1AU1 41158_Niveau1_PLU.pdf

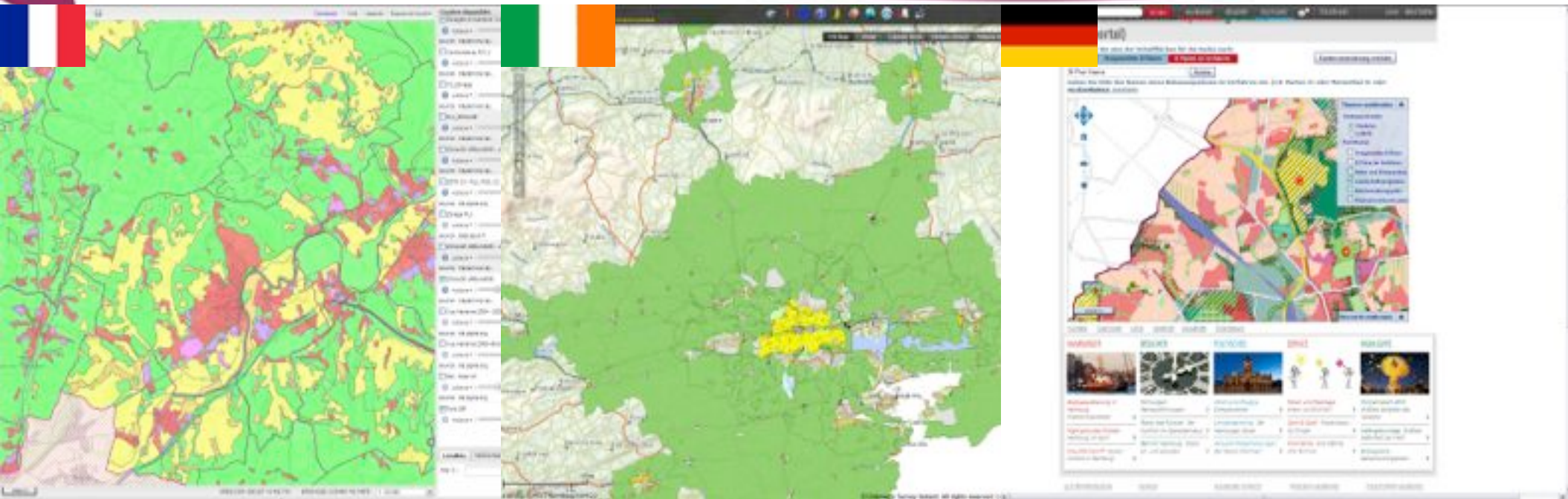
Echelle : 1 / 17 500
Position : 551436.75, 6744051.19
RGF93/Lambert 93
Conception: DDT 41 Loir-et-Cher Géo-CENTRE

Showing that France is not unique

Ireland: <http://www.myplan.ie/viewer/>



Showing that France is not unique





Je vous remercie de votre attention