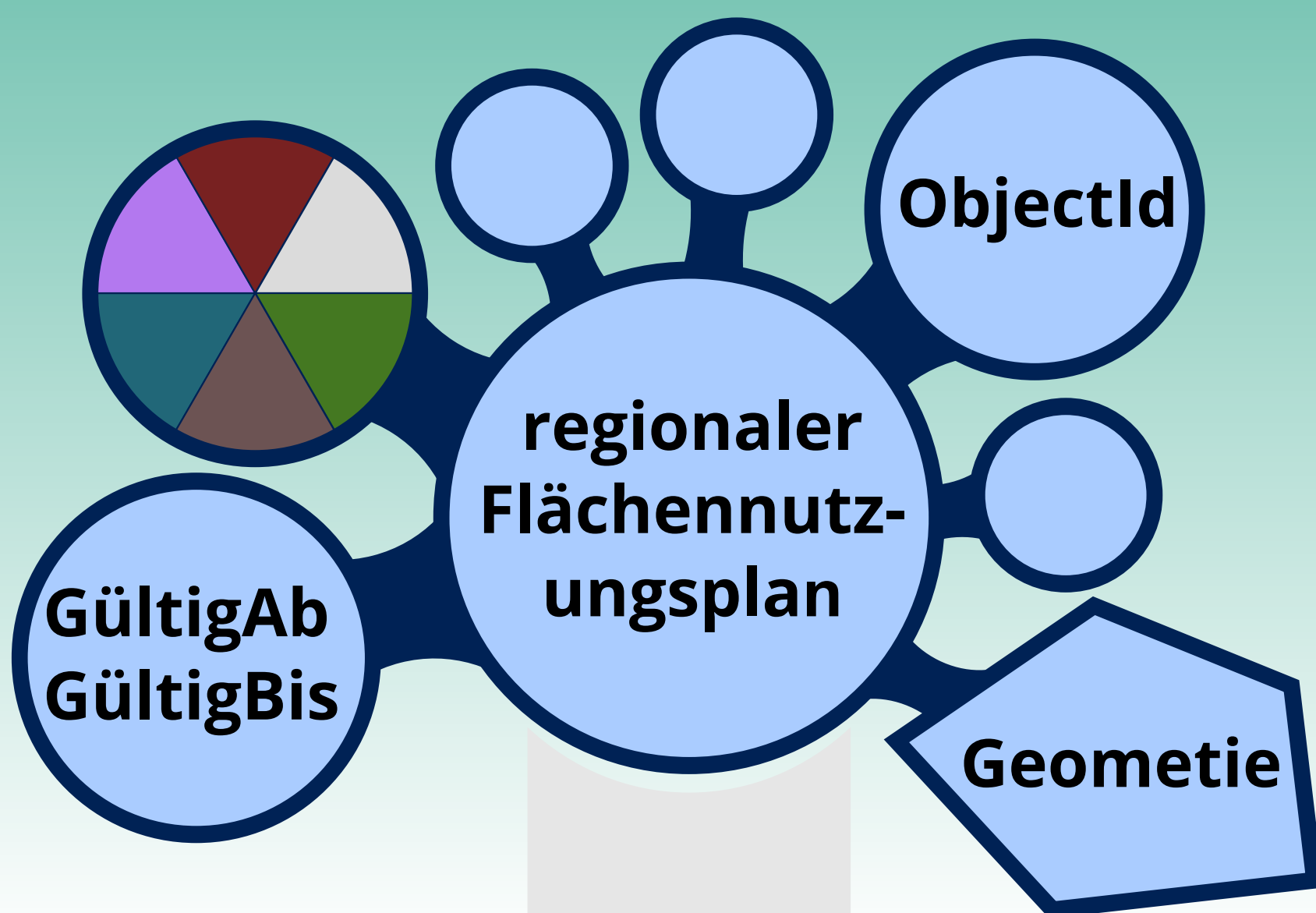


Wiederverwendbare Geodatentransformation

Wie können Vorarbeiten zur Umsetzung der INSPIRE Richtlinien mit anderen geteilt werden?

Christian Malewski, Simon Templer
Fraunhofer-Institut für Graphische Datenverarbeitung IGD
Institut für Graphisch-Interaktive Systeme, TU Darmstadt



Retypisierung

ObjectId

InspireId

Koordinaten-Transformation

Geometrie

extent

Werteformatierung

GültigAb

validTo

Reklassifizierung

Nutzung

landUse

Schema Mapping erstellen

Das OpenSource Werkzeug HALE führt durch den Mapping Prozess.



Teilen des Mappings

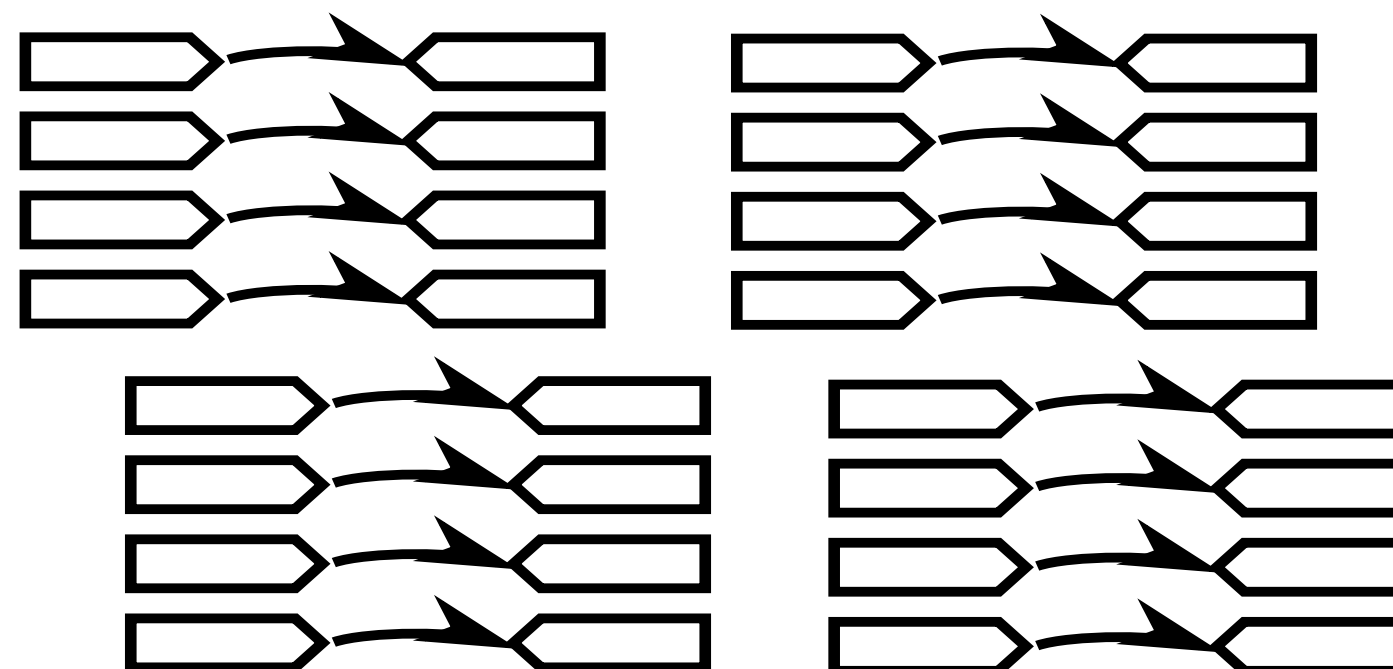
Das abgeschlossene Mapping Projekt kann zum Austausch auf die Plattform geladen werden.

Transformation der Geodaten

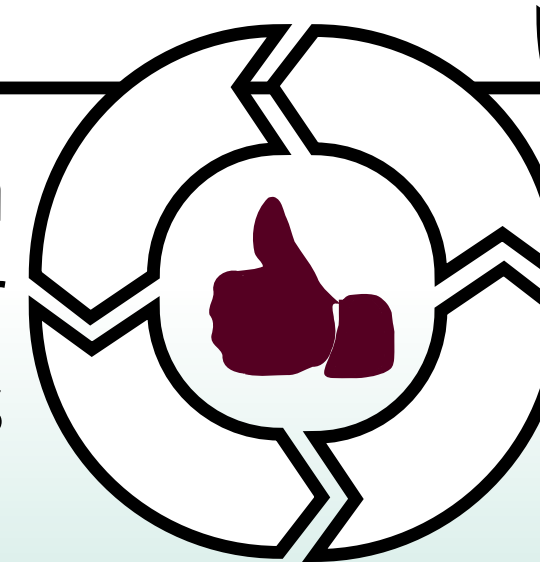
Der Transformationsprozess wird serverseitig angestoßen und die Ausgangsdaten in das Zielschema überführt.



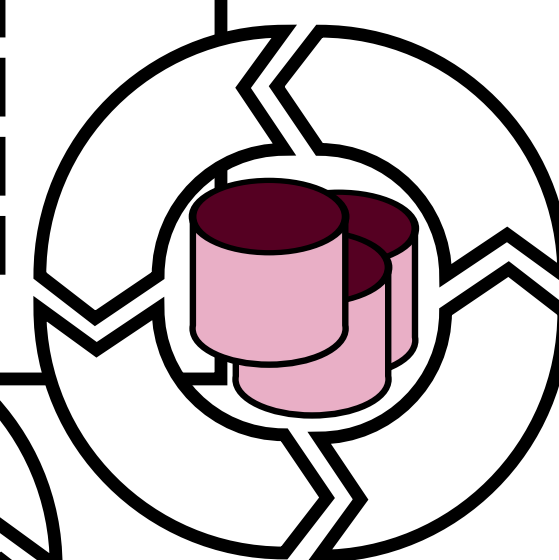
Integrationsplattform



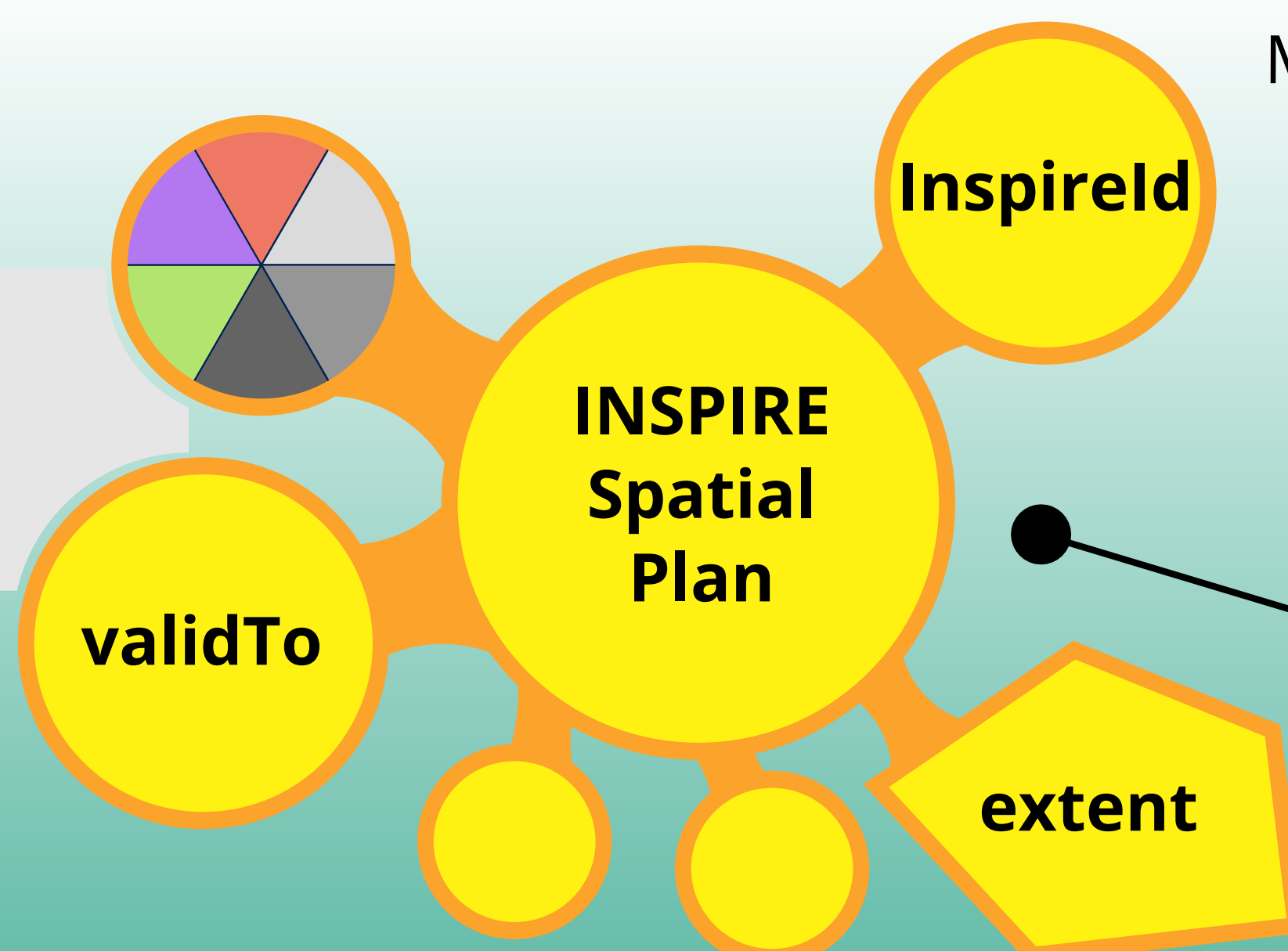
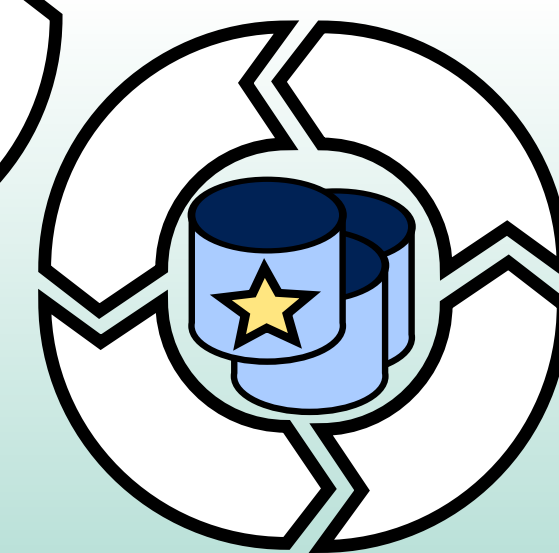
Bewerten fremder Mappings



Wiederverwenden fremder Mappings



Transformation aktualisierter Geodaten



WFS

WMS

RSS

INSPIRE konform

Die Geodaten liegen im Zielschema vor und können z.B. über WFS, WMS, RSS Feeds in Analysen eingebunden werden.

